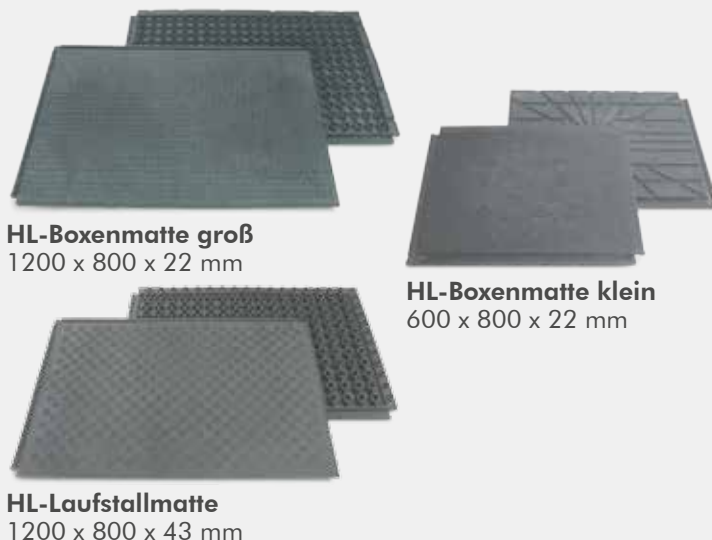


Stallmatten

für **Pferdeboxen**, **Offenstall** und **Laufstall**
mit Falz für Rundum-Verkettung

- kälteisolierend und elastisch
- rutschfest
- leicht und hygienisch zu reinigen
- säure- und urinbeständig
- einfach und schnell zu verlegen
- Einpassung durch Zuschnitt möglich
- 5-8 cm Sägemehlauflage empfohlen
(ca. 50% Einstreu-Spareffekt)

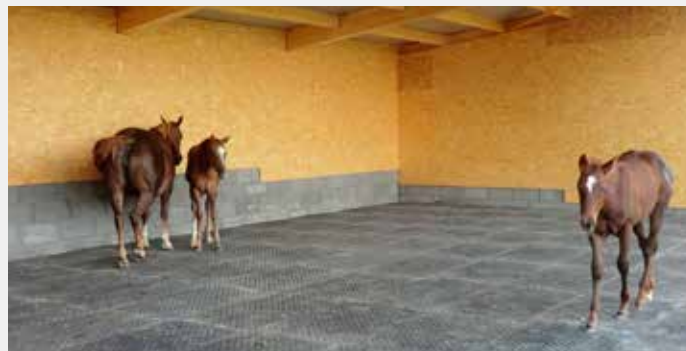


Bezeichnung Art. Nr.	Anwendung	Maße (effektiv)	Gewicht
HL-Boxenmatte klein 1342.1024	Ställe mit Beton- oder Pflasterböden	600 x 800 x 22 mm (580 x 760 mm = 0,44 m ² / Stück*)	11,5 kg
HL-Boxenmatte groß 1342.1020	Ställe mit Beton- oder Pflasterböden	1200 x 800 x 22 mm (1160 x 760 mm = 0,88 m ² / Stück*)	20 kg
HL-Laufstallmatte 1342.1040	Lauf- u. Offenställe mit/ohne befestigte Böden (ggf. mit 3-5 cm Splittbett)	1200 x 800 x 43 mm (1160 x 760 mm = 0,88 m ² / Stück*)	28 kg
Material	recycelte Kabelummantelung, mit Umweltunbedenklichkeits-Zertifikat		
Farbe	anthrazit		

*) Effektive Fläche pro Matte: Oberfläche ohne überlappende Bereiche

Alle Angaben sind ca.-Angaben

Achtung: Die Haltbarkeit der Stallmatten kann sich durch den Einsatz bei Pferden mit Stollenbeschlag reduzieren



Die HL-Stallmatten bewähren sich seit vielen Jahren in Pferdeboxen, Offen- und Laufställen

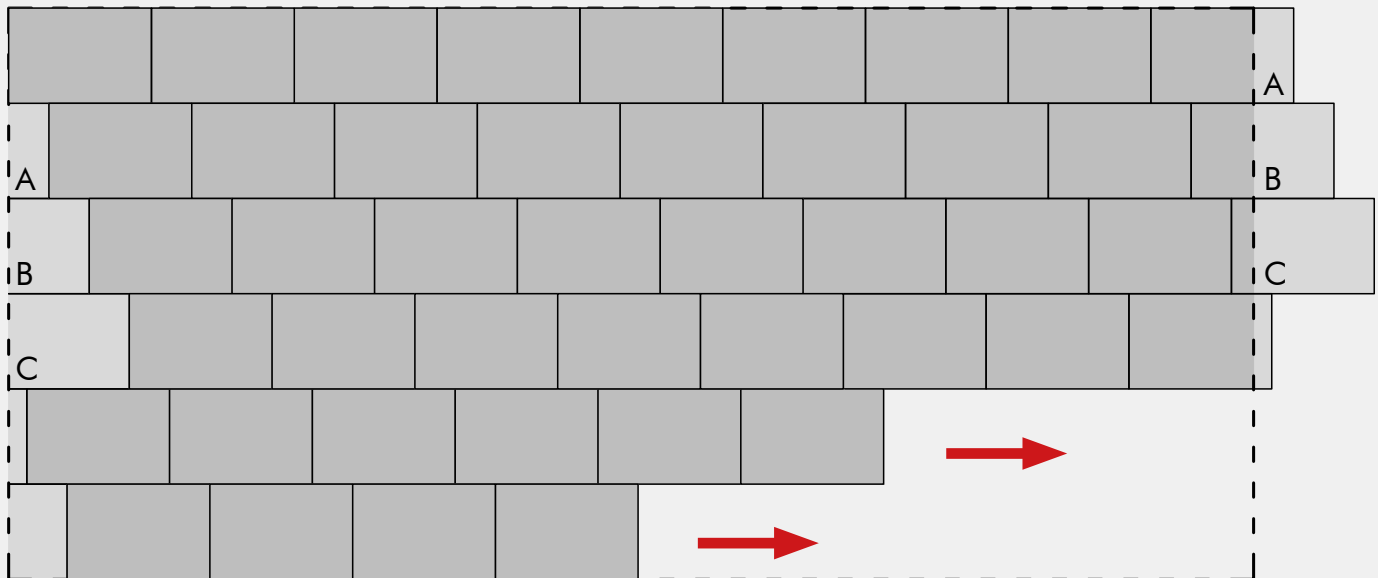
Verlegeanleitung

Vorbereiten des Untergrundes (nur bei HL-Laufstallmatten auf Naturboden)

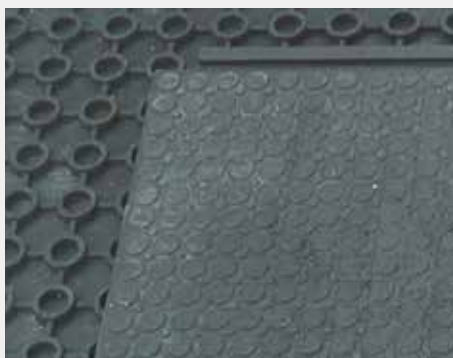
- Fläche ebnen, ggf. walzen
- ca. 3 cm Bettung aus Splitt (Körnung 2-5 mm) aufbringen

Verlegen

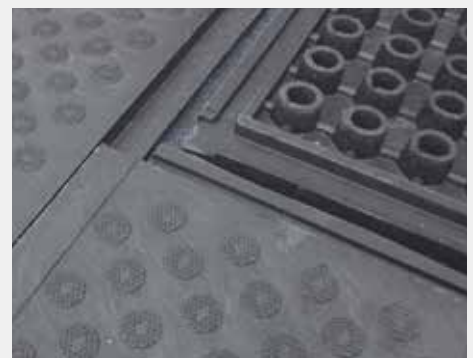
- Stallmatten aus Recyclingkunststoff immer im Versatz (T-Fuge) verlegen, um einen optimalen Verbund herzustellen (Verschnitt wird auf ein Minimum reduziert)
- Zuschnitt ist mit einer Kreissäge (Hartmetallblatt) leicht möglich
- die Verkettung der Matten enthält eine integrierte Dehnfuge
- Matten mit 2 mm Fuge im Verband verlegen
- bei Minusgraden die Matten vor der Verlegung einen Tag bei Raumtemperatur aufwärmen (Matten elastischer und leichter zu verlegen)



HL-Boxenmatte 600 x 800 x 22 mm



HL-Boxenmatte 1200 x 800 x 22 mm



HL-Laufstallmatte 1200 x 800 x 43 mm

Gerne beraten wir Sie beim bedarfsgerechten Einsatz der richtigen HL-Stallmatten.